



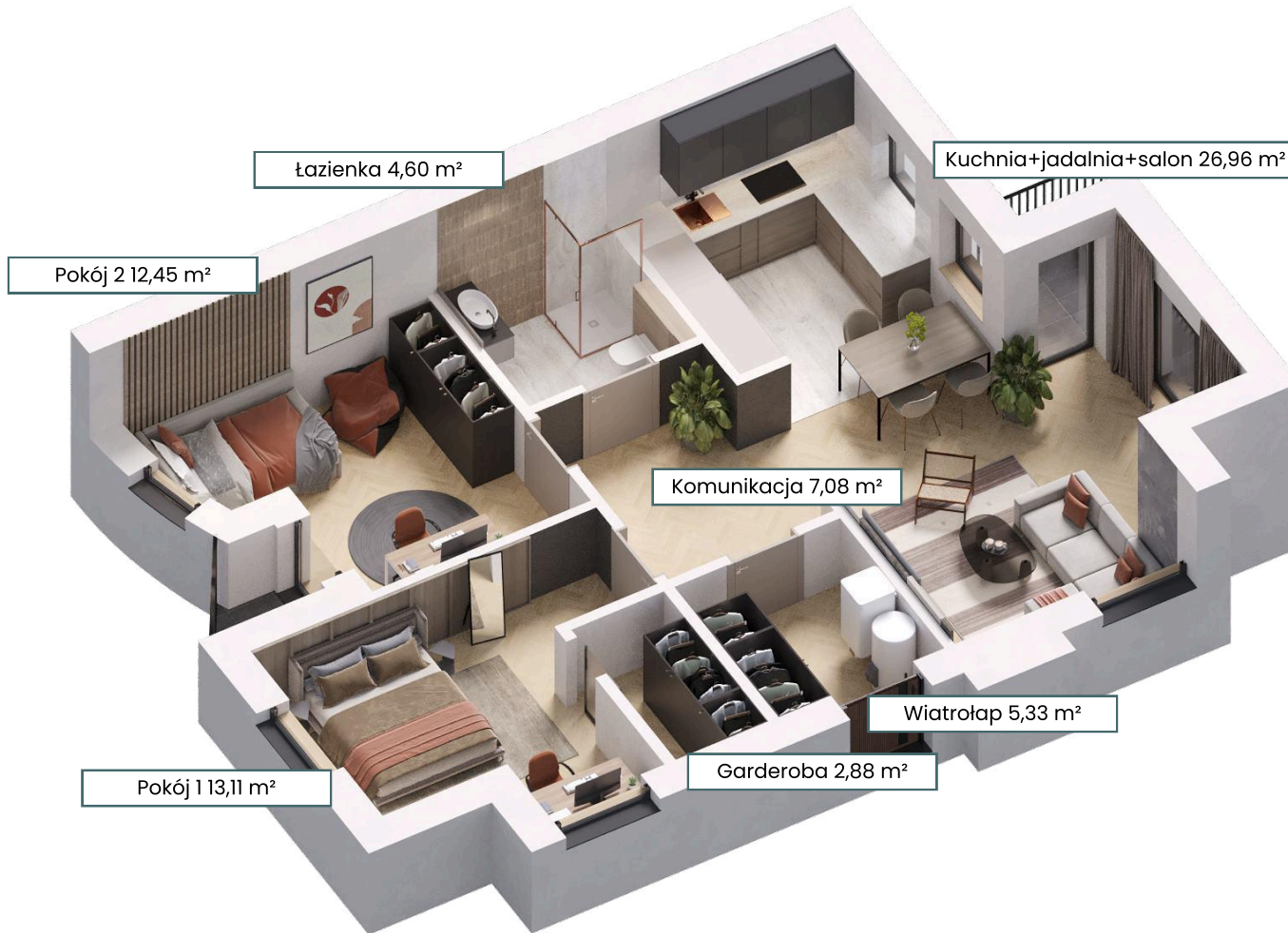
PARK ŚWIERKOWA

Lokal 10

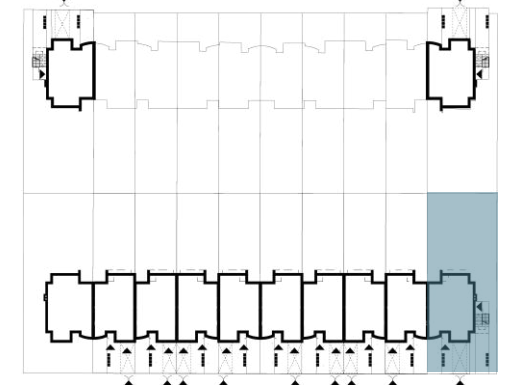
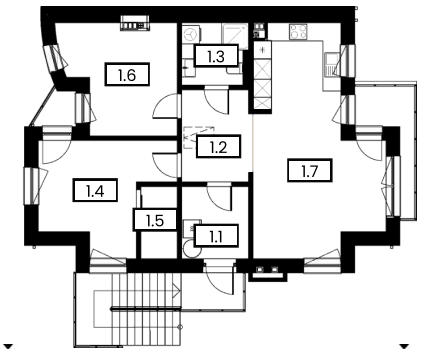
72,41 m²

L. pokoi: 3

Piętro



NR	POMIESZCZENIE	POW.
1.1	Wiatrołap	5,33 m ²
1.2	Komunikacja	7,08 m ²
1.3	Łazienka	4,60 m ²
1.4	Pokój 1	13,11 m ²
1.5	Garderoba	2,88 m ²
1.6	Pokój 2	12,45 m ²
1.7	Kuchnia + jadalnia + salon	26,96 m ²
Suma powierzchni		72,41 m²



JMT Developer sp z o.o.

www.parkswierkowa.pl