



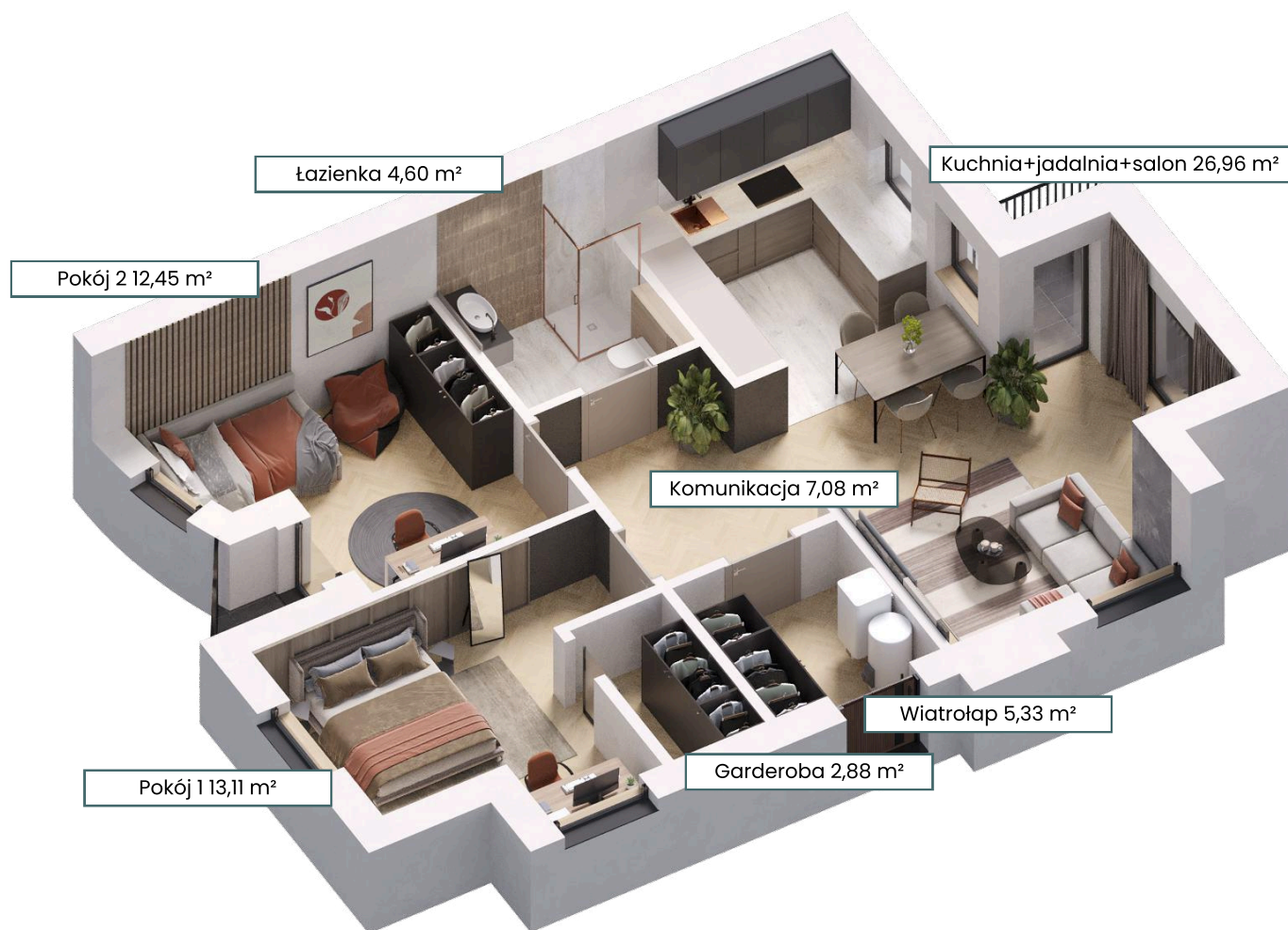
PARK ŚWIERKOWA

Lokal 15

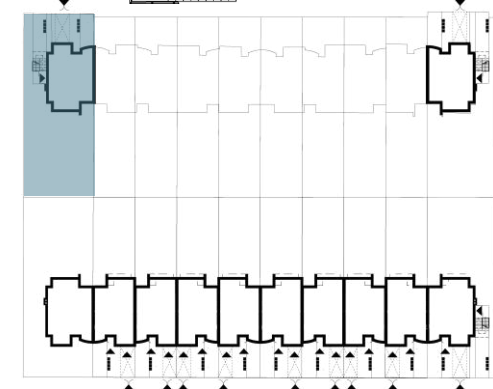
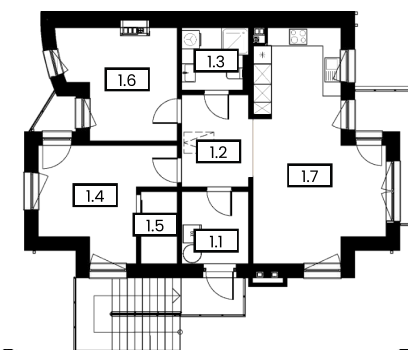
72,41 m²

L. pokoi: 3

Piętro



| NR | POMIESZCZENIE | POW. |
|------------------|----------------------------|----------------------|
| 1.1 | Wiatrołap | 5,33 m ² |
| 1.2 | Komunikacja | 7,08 m ² |
| 1.3 | Łazienka | 4,60 m ² |
| 1.4 | Pokój 1 | 13,11 m ² |
| 1.5 | Garderoba | 2,88 m ² |
| 1.6 | Pokój 2 | 12,45 m ² |
| 1.7 | Kuchnia + jadalnia + salon | 26,96 m ² |
| Suma powierzchni | | 72,41 m ² |



JMT Developer sp z o.o.

www.parkswierkowa.pl