



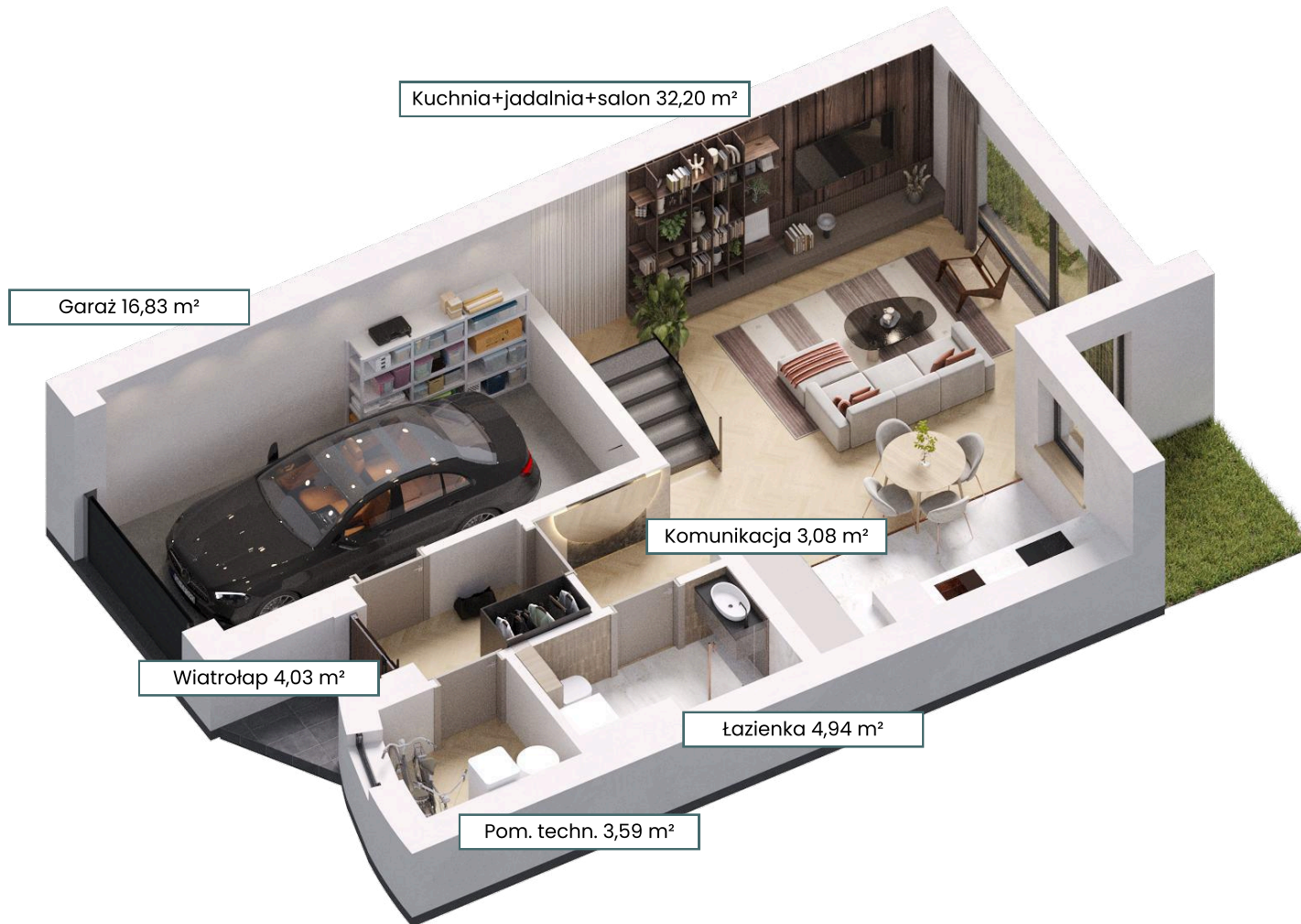
PARK ŚWIERKOWA

Lokal 7

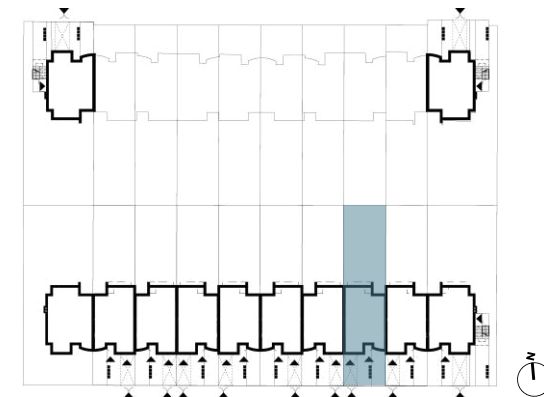
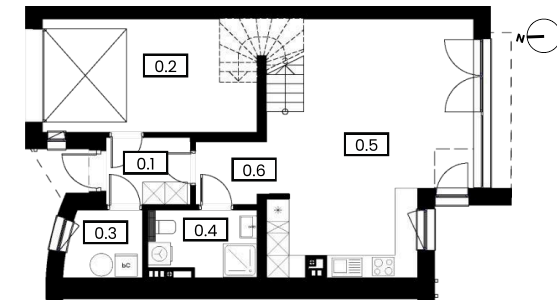
126,60m²

L. pokoi: 5

Parter



NR	POMIESZCZENIE	POW.
0.1	Wiatrołap	4,03 m ²
0.2	Garaż	16,83 m ²
0.3	Pom. techn.	3,59 m ²
0.4	Łazienka	4,94 m ²
0.5	Kuchnia+jadalnia+salon	32,20 m ²
0.6	Komunikacja	3,08 m ²
Suma powierzchni		64,67 m ²



JMT Developer sp z o.o.

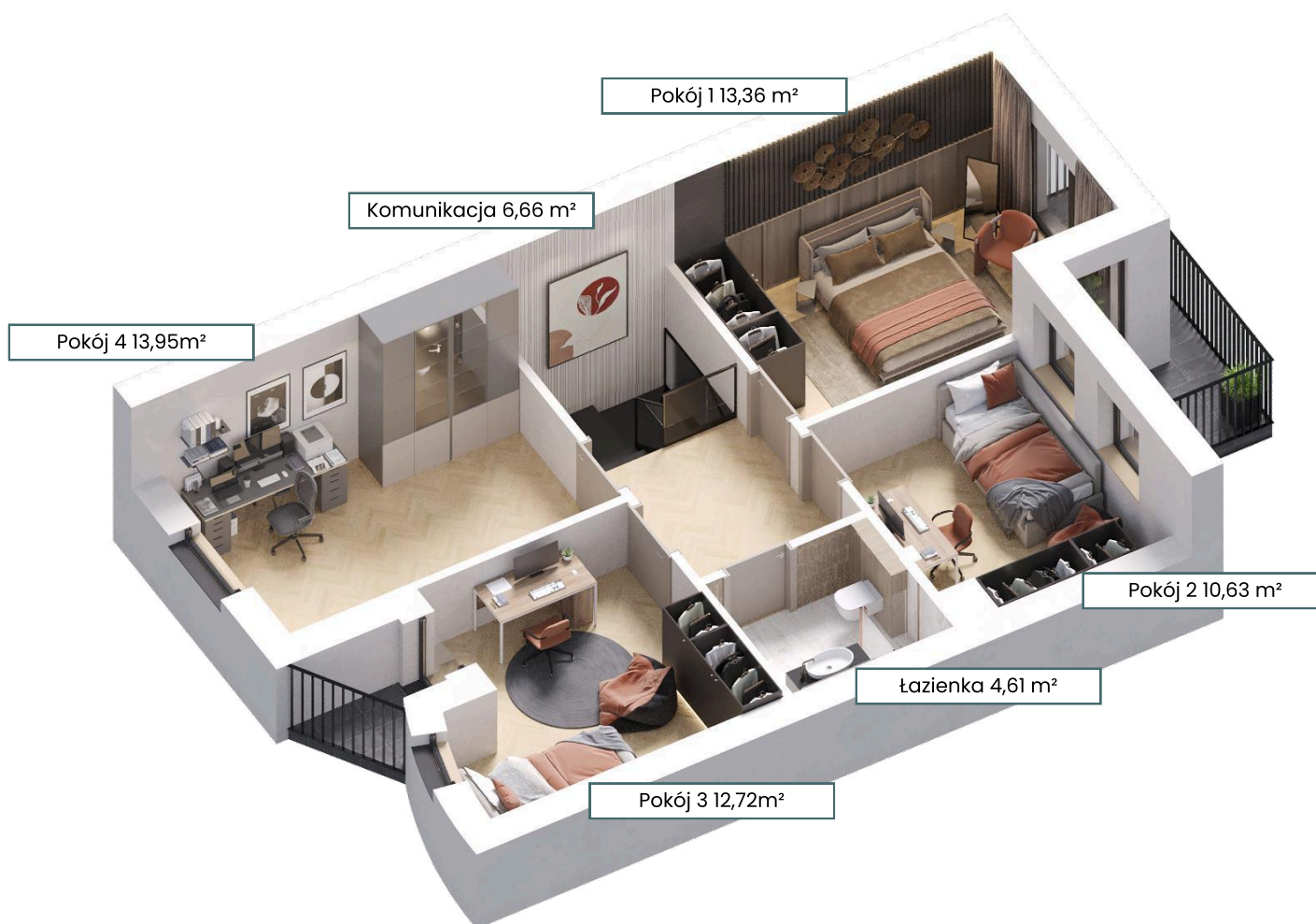
www.parkswierkowa.pl

Lokal 7

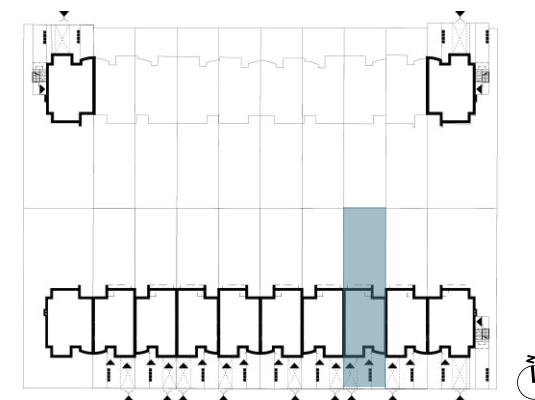
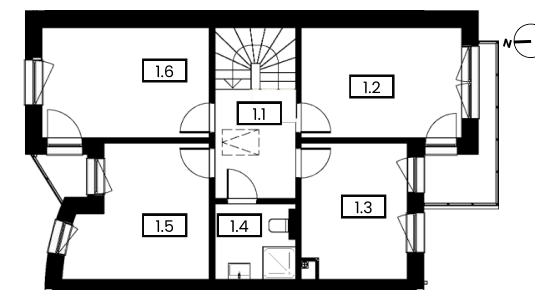
126,60 m²

L. pokoi: 5

Piętro



NR	POMIESZCZENIE	POW.
1.1	Komunikacja	6,66 m ²
1.2	Pokój 1	13,36 m ²
1.3	Pokój 2	10,63 m ²
1.4	Łazienka	4,61 m ²
1.5	Pokój 3	12,72 m ²
1.6	Pokój 4	13,95 m ²
Suma powierzchni		61,93 m²



JMT Developer sp z o.o.

www.parkswierkowa.pl