



PARK ŚWIERKOWA

Lokal 9

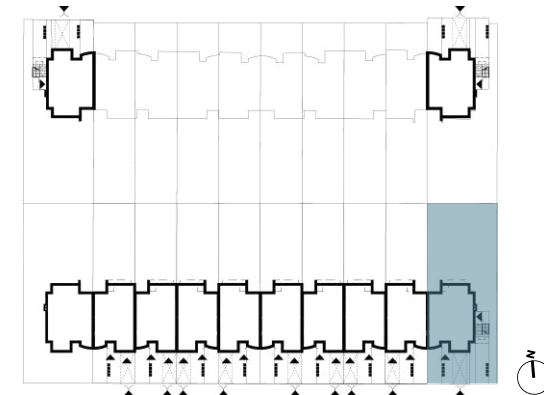
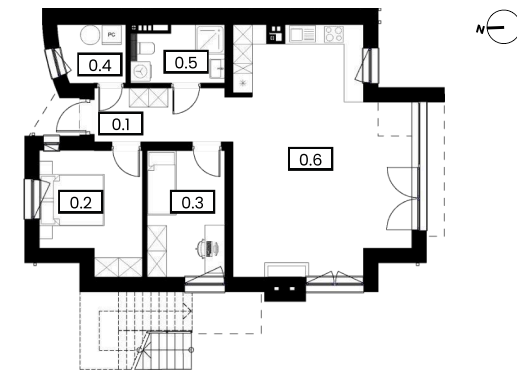
73,97 m²

L. pokoi: 3

Parter



NR	POMIESZCZENIE	POW.
0.1	Komunikacja	7,09 m ²
0.2	Pokój 1	10,98 m ²
0.3	Pokój 2	9,42 m ²
0.4	Pom.techn.	3,59 m ²
0.5	łazienka	4,93 m ²
0.6	Kuchnia+jadalnia+salon	37,96 m ²
Suma powierzchni		73,97 m²



JMT Developer sp z o.o.

www.parkswierkowa.pl